

Comprendiendo LA PREVALENCIA DE COVID-19

PREVALENCIA

La prevalencia es el porcentaje de una población que tiene una infección en un momento específico.

P: ¿CÓMO SABEMOS LA PREVALENCIA DE COVID-19?

Si no es posible analizar a cada persona en una población, podemos estimar la prevalencia a partir de una muestra tomada en un momento específico.

Un ejemplo

Población

Supongamos que, en esta población de 200 personas, 10 personas tienen COVID-19.



$$\text{PREVALENCIA} = \frac{10}{200} = 5\%$$

Muestra

Ahora supongamos que elegimos aleatoriamente 50 personas de la población, y 1 persona da positivo para COVID-19.



La **positividad porcentual** es el porcentaje de pruebas que son positivas.

En este ejemplo, **porcentaje de positividad** = $\frac{1}{50} = 2\%$

PREVALENCIA ESTIMADA = 3%

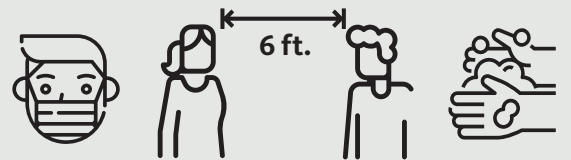
La prevalencia estimada suele estar cerca de la verdadera prevalencia, pero no es exactamente la misma.

(Consulte las infografías "Muestreo" y "Fuentes de incertidumbre" para obtener más información.)

La prevalencia estimada difiere del porcentaje de positividad porque se ajusta a factores como el diseño de muestreo y la fiabilidad de la prueba.

P: ¿QUÉ SIGNIFICA LA PREVALENCIA PARA MÍ Y MIS SERES QUERIDOS?

¡Buena pregunta! En breve, la respuesta es que al seguir tomando precauciones de seguridad como el distanciamiento físico, usar máscaras y lavarse las manos frecuentemente, reducirá el riesgo para usted y sus seres queridos, independientemente del número de casos en nuestra comunidad.



Un ejemplo

Supongamos que alguien tiene una red social de 100 personas y 2 de ellas tienen COVID-19.



Reduces el riesgo limitando los encuentros con otras personas.

En este ejemplo, si usted tiene:

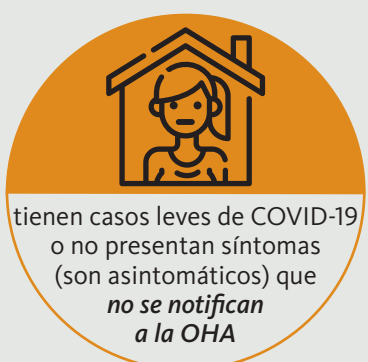
20 encuentros aleatorios cada día, podría encontrarse a alguien con COVID-19 **una vez cada 3 días**

6 encuentros aleatorios cada día, podría encontrarse a alguien con COVID-19 **una vez cada 11 días**

P: ¿SE PUEDE CALCULAR LA PREVALENCIA DE COVID-19 UTILIZANDO EL RECUENTO DE CASOS O EL PORCENTAJE DE POSITIVIDAD DE LA PRUEBA EN EL SITIO WEB DE LA AUTORIDAD DE SALUD DE OREGÓN (OHA)?

No. Los recuentos de casos solo incluyen los casos que conocemos, y el porcentaje de positividad de la prueba solo incluye a las personas que se someten a la prueba. Es probable que haya otras personas con COVID-19 que no conocemos.

Hay personas que:



Esto podría llevar a **subestimar** la prevalencia de COVID-19 utilizando el recuento de casos.

La mayoría de las personas que se someten a pruebas son:



Esto podría llevar a **sobreestimar** la prevalencia de COVID-19 usando el porcentaje de positividad.

Sin embargo, estas personas podrían someterse a una prueba con TRACE y pueden ser incluidas en la estimación de prevalencia